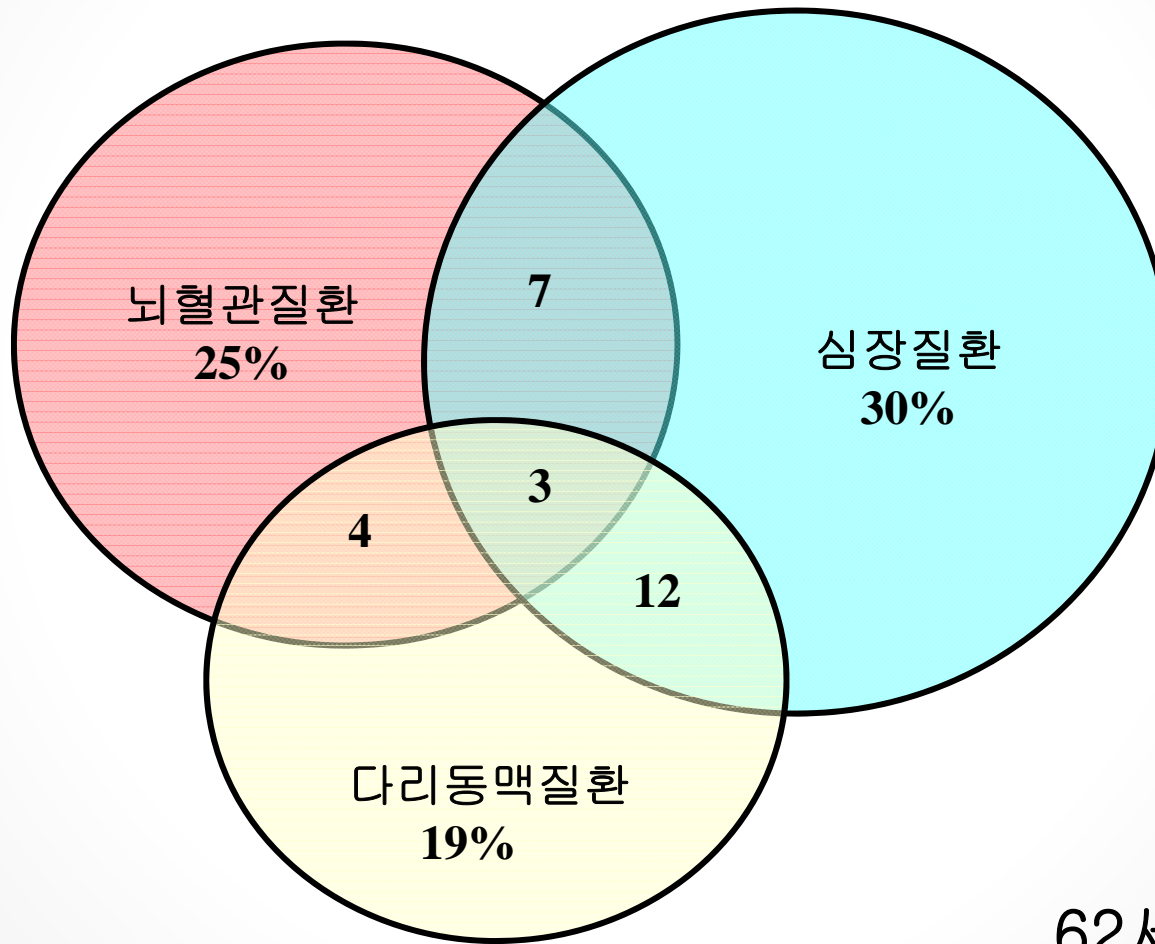


노인 혈관질환

김 장 용, 혈관외과

인하대병원

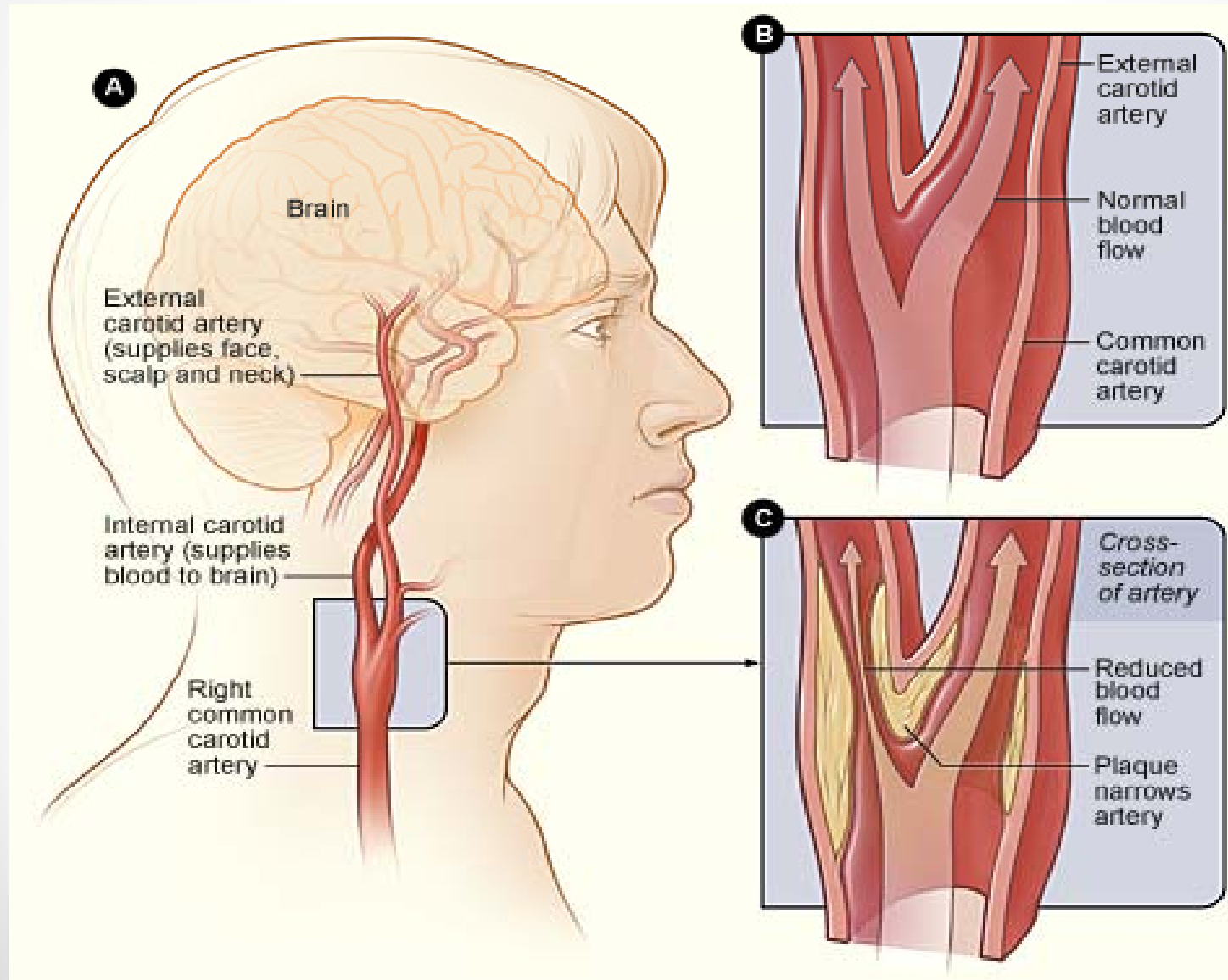
혈관질환 관계



62세 이상

CAPRIE study, 1996

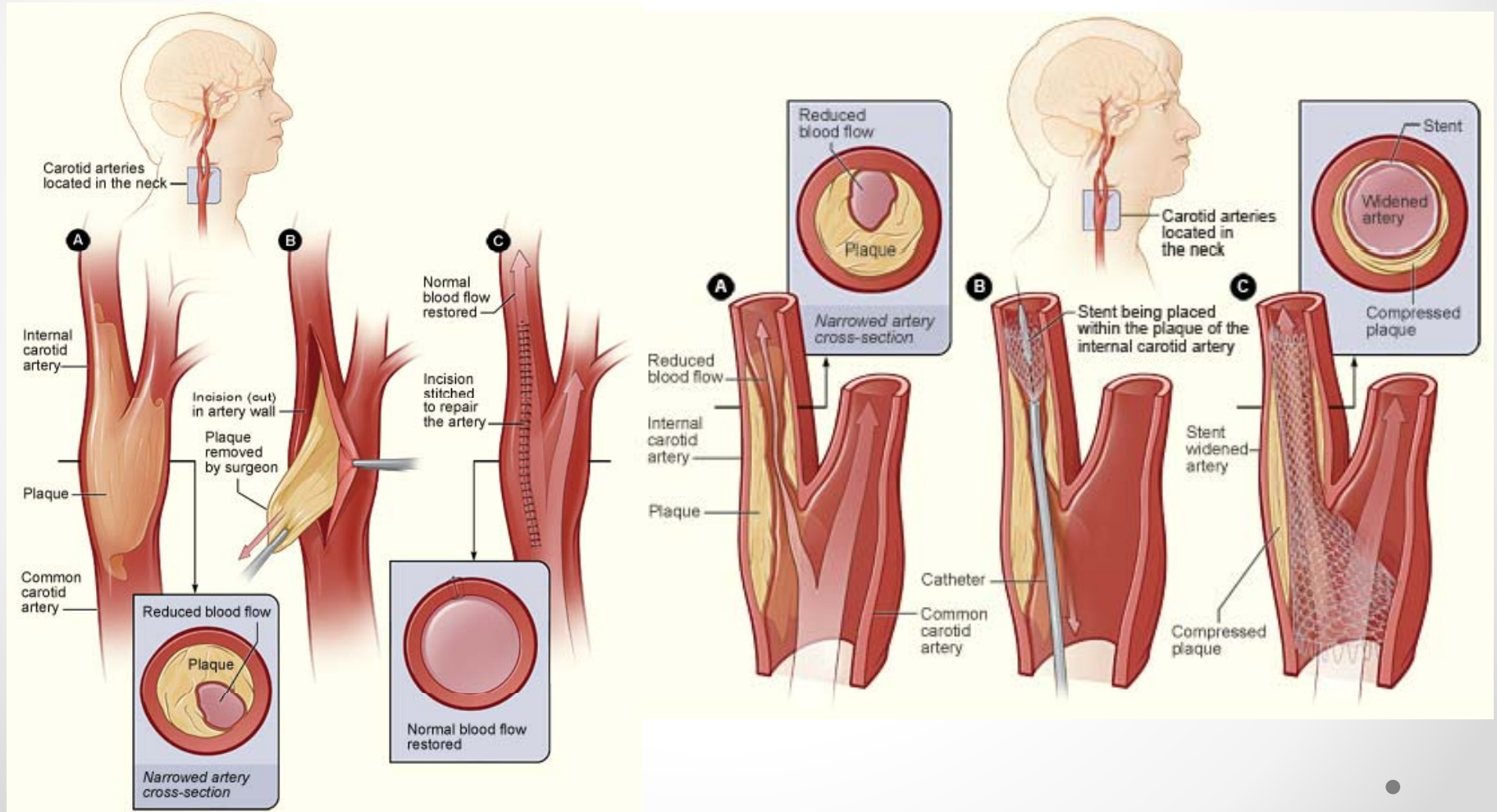
경동맥 협착증



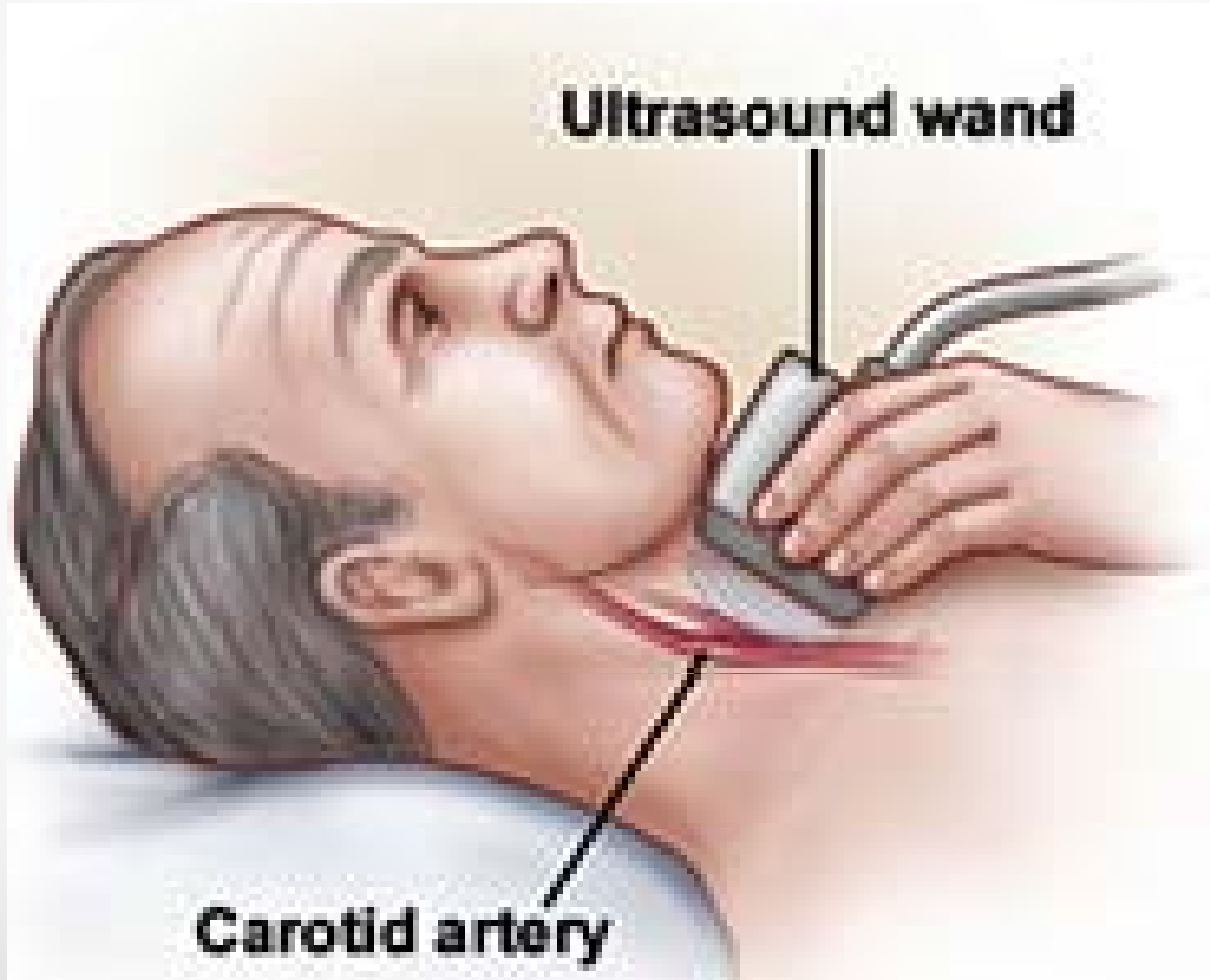
경동맥 협착증

수술 치료

혈관내 치료



경동맥 기본검사



경동맥 협착증의 초음파 소견

Disease Category	PSV(ICA)	ICA/CCA Ratio	EDV(ICA)	Plaque Image
Normal	<125cm/sec	<2	<40cm/sec	Non
<50%	<125	<2	<40	IMT>1.5mm <50% DR
50-69%	125-230	2.0-4.0	40-100	Present >50% DR
>70%	>230	>4.0	>100	>50% DR
Near Occlusion	Low or undetectable	Variable	Variable	Trickle flow
Occlusion	No flow	Not applicable	Not applicable	Occluded lumen

PSV : Peak Systolic Velocity
ICA : Internal Carotid Artery
CCA : Common Carotid Artery
EDV : End Diastolic Velocity
DR: Diameter Reduction

경동맥 협착증의 치료적응증

- 증상이 없는 경우 70%이상의 경동맥 협착증
- 증상이 있는 경우 50%이상의 경동맥 협착증
- 죽종내 궤양을 동반한 경동맥 협착증
- 증상이란, 일시적 뇌허혈(Transient Ischemic Attack) 또는 일과성흑내장(amaurosis fugax)

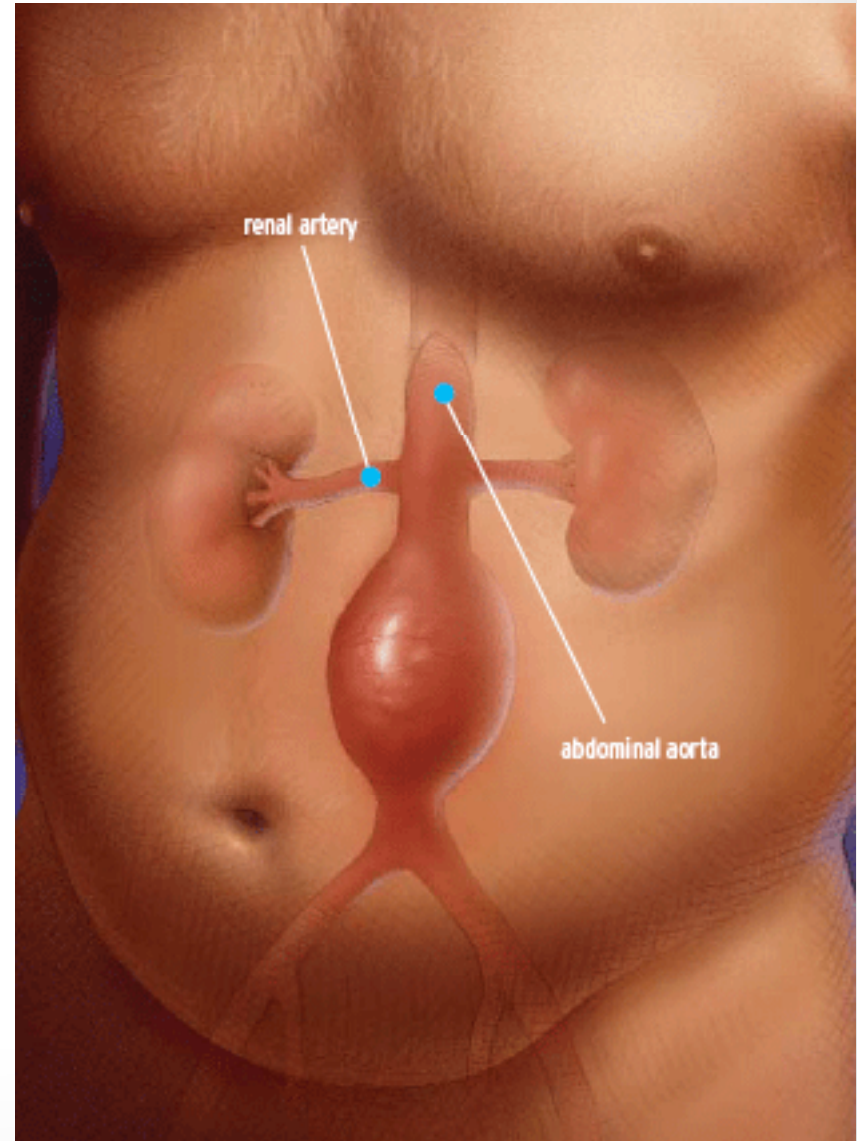
복부대동맥류

복부에 있는 혈관의 혈관이 부풀어 돌기나 풍선 형태로 변형되는 질병.

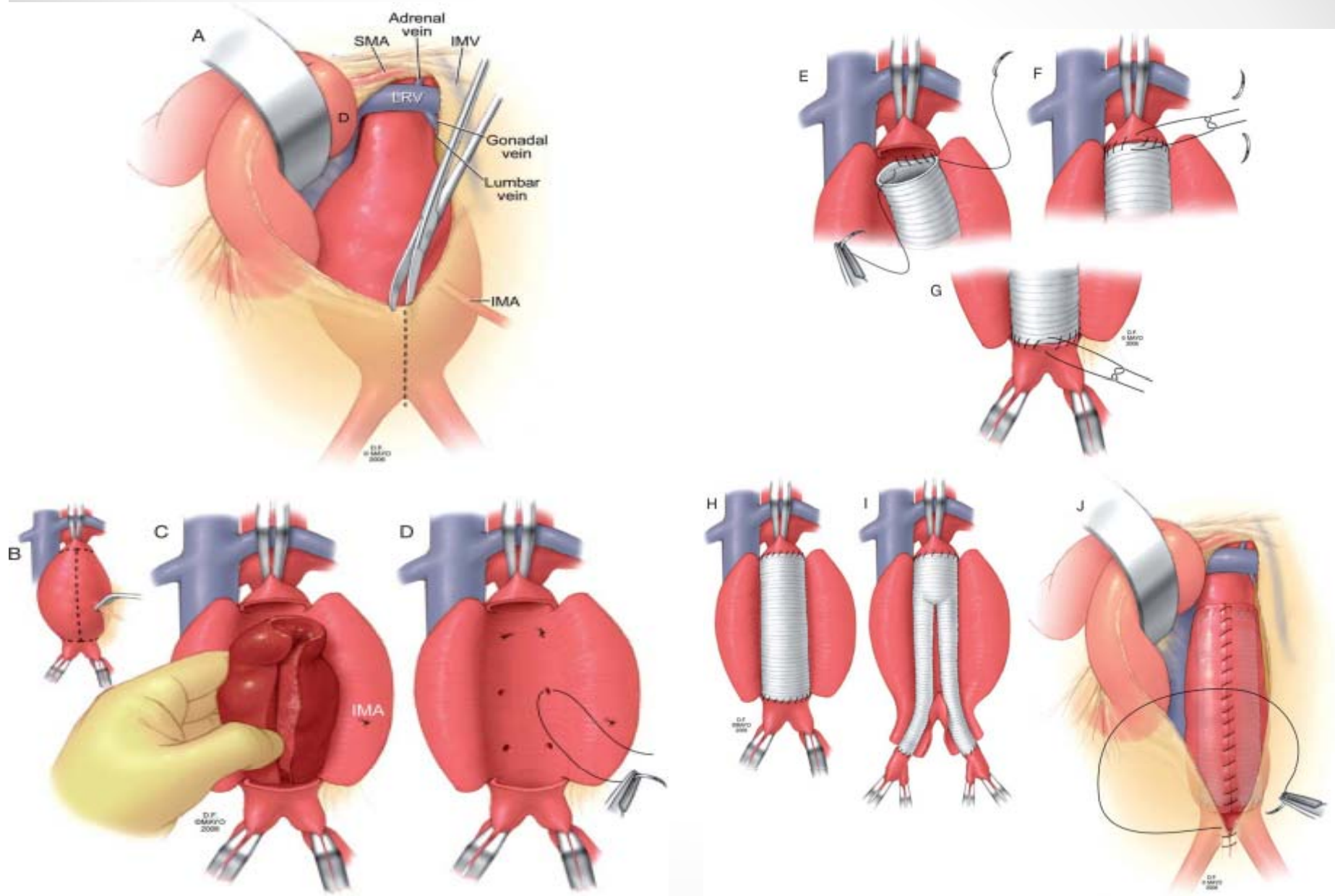
정상인 복부 대동맥의 혈관 크기는 2cm 미만

복부대동맥류는 직경 3cm 이상

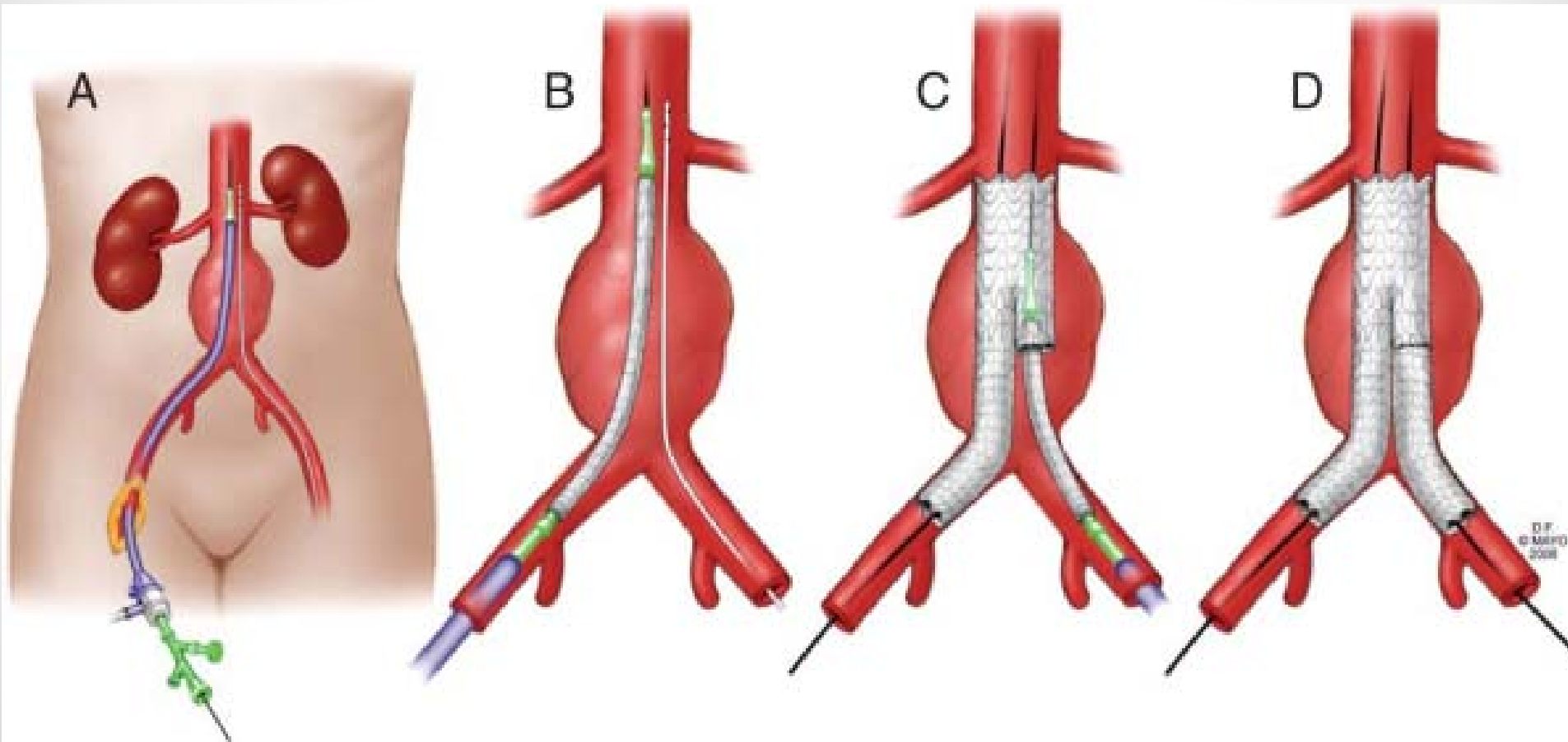
파열시 50-90% 사망하여 예방적 치료가 중요함.



복부대동맥류 수술치료



복부대동맥류 혈관내 치료



복부대동맥류의 증상

대부분의 복부대동맥류 환자는 어떤 증상도 느끼지 못함

증상이 나타나면 심장이 뛰는 것 같은 박동을 복부에서 느낌

불안감이나 메스꺼움, 구토 증상

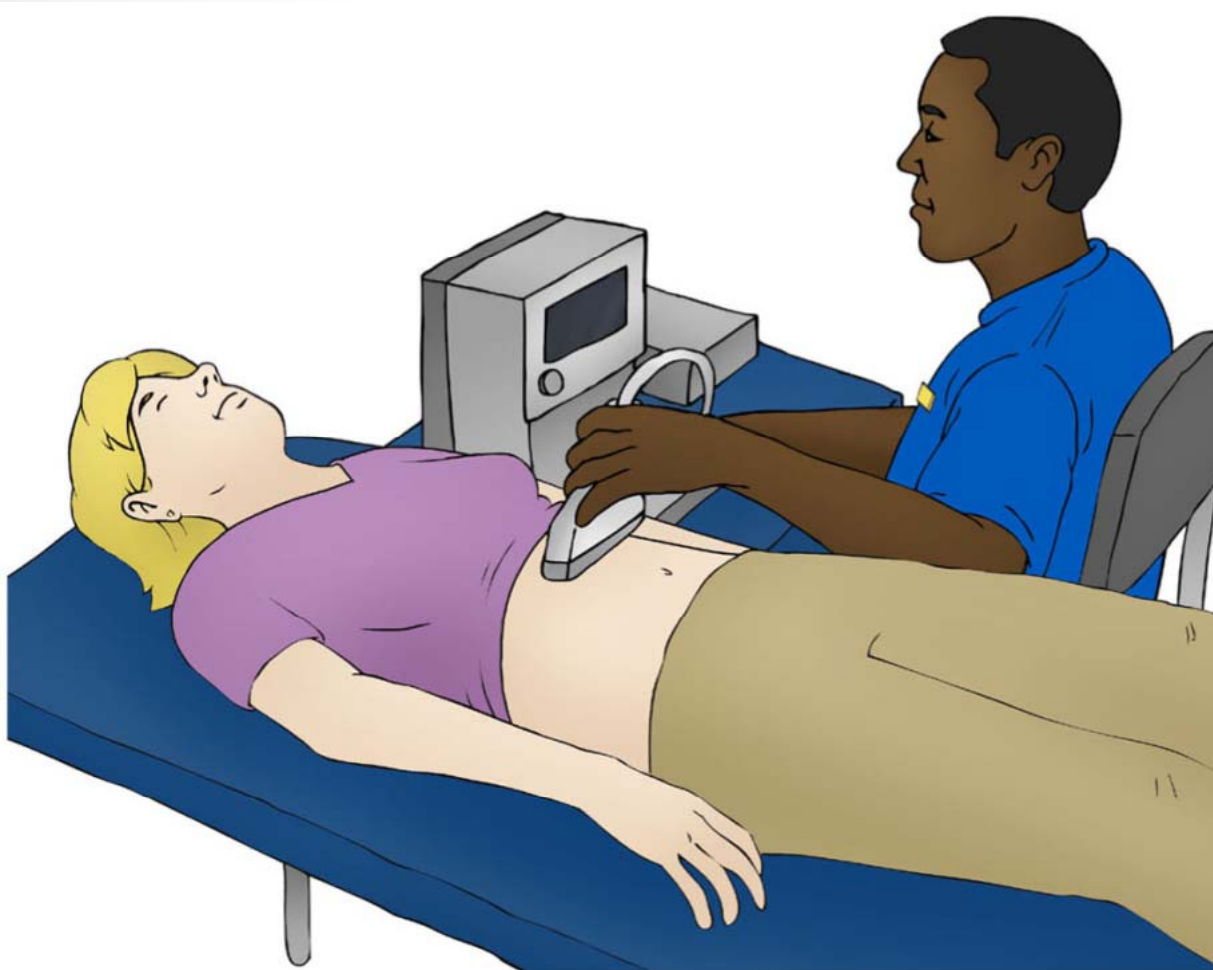
대동맥류가 터질 만큼 부풀어 오르면 배나 장기를 압박해서 배나 허리에 통증

파열 후에는 복부와 허리에 심한 통증 발생과 저혈압, 사망



복부 혈관 초음파 검사

The most widely used noninvasive test for AAAs



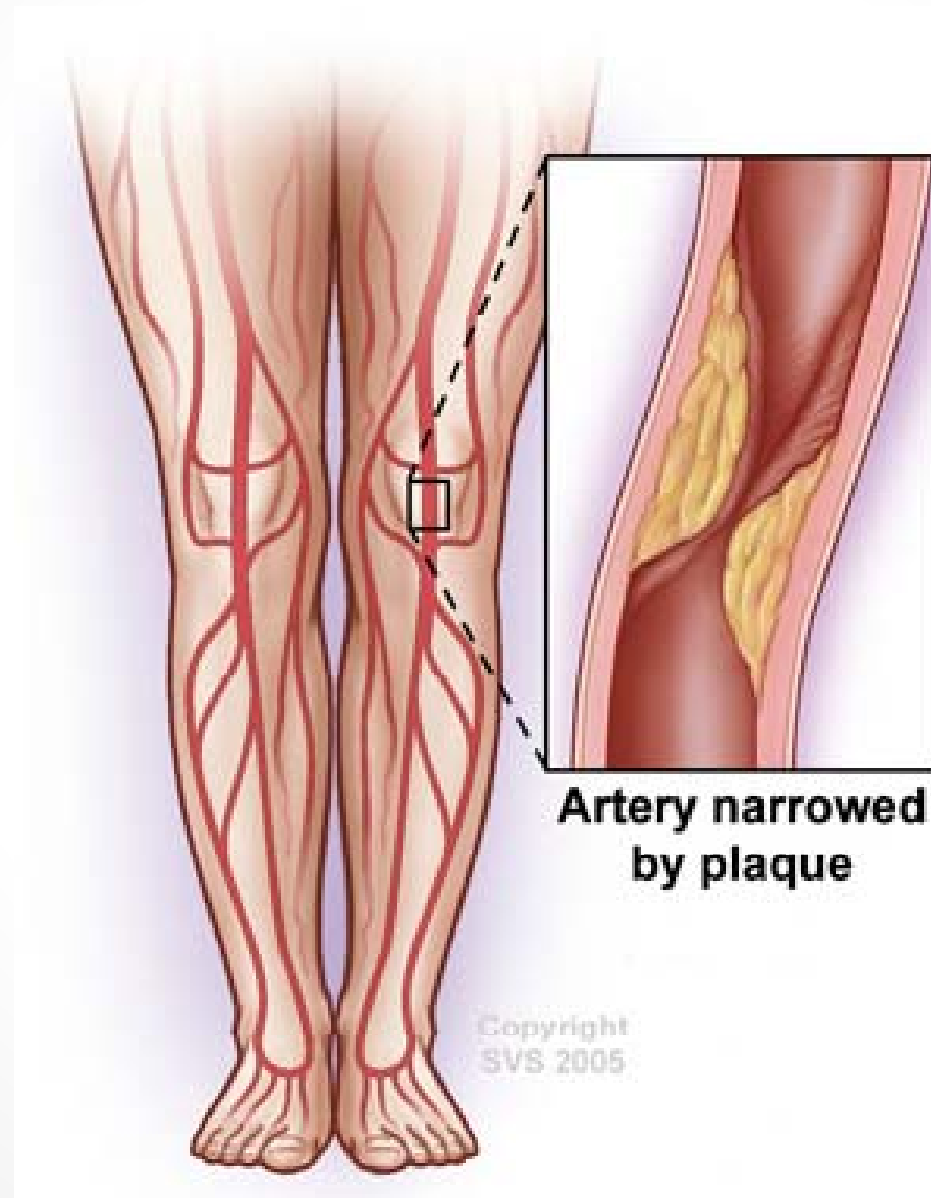
Noninvasiveness,
Low cost,
Wide availability
Lack of ionizing radiation



치료적응증

- 5cm이상의 복부대동맥류
- 6개월 사이에 0.5cm이상 빨리 자라는 복부대동맥류
- 파열된 복부대동맥류
- 복부통증을 동반한 복부대동맥류

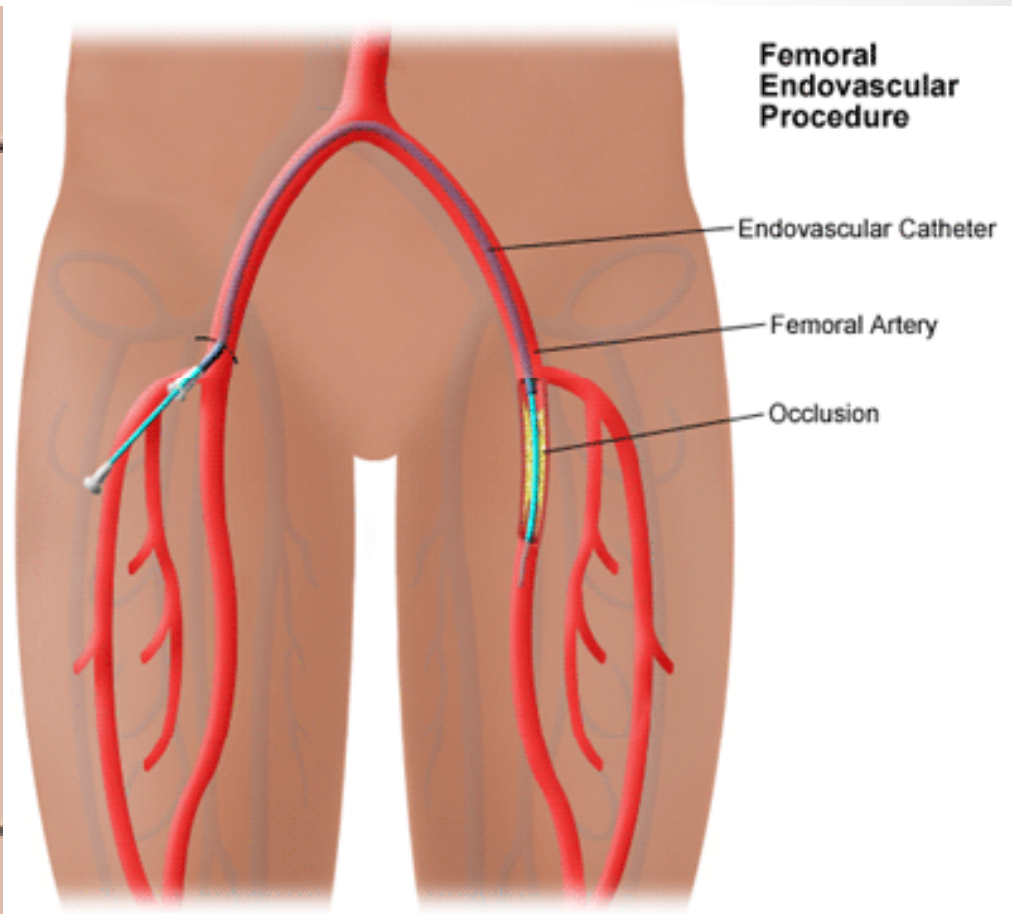
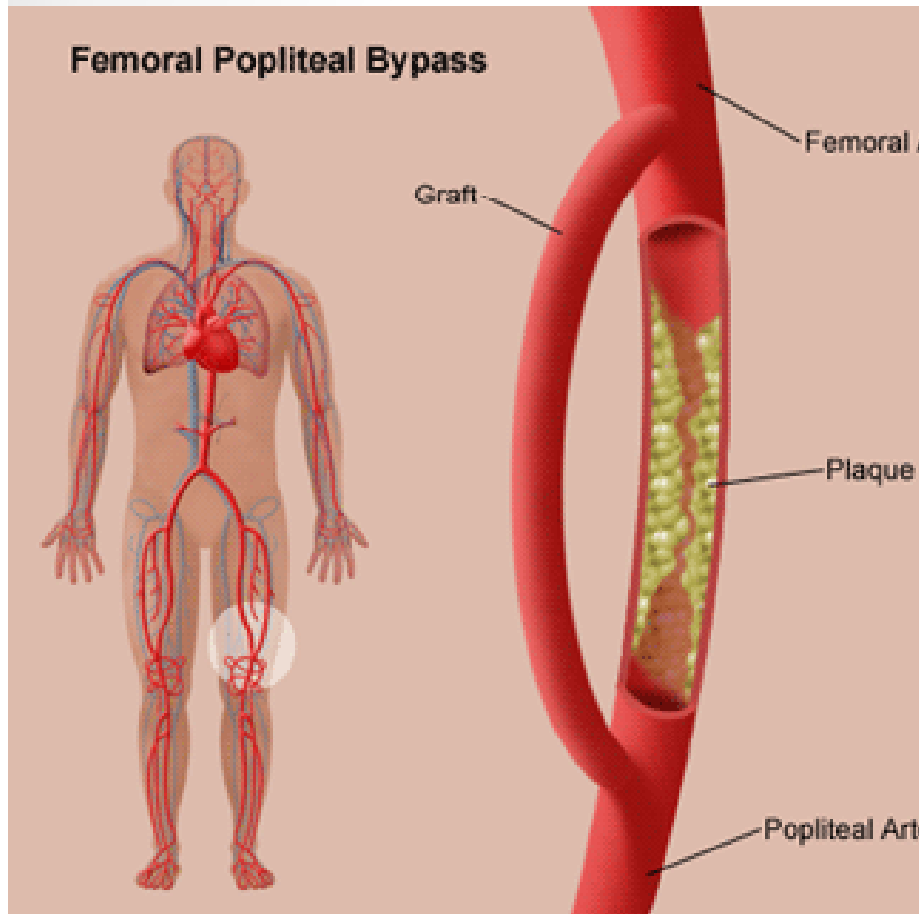
다리동맥 폐색성질환



다리동맥 폐색성질환

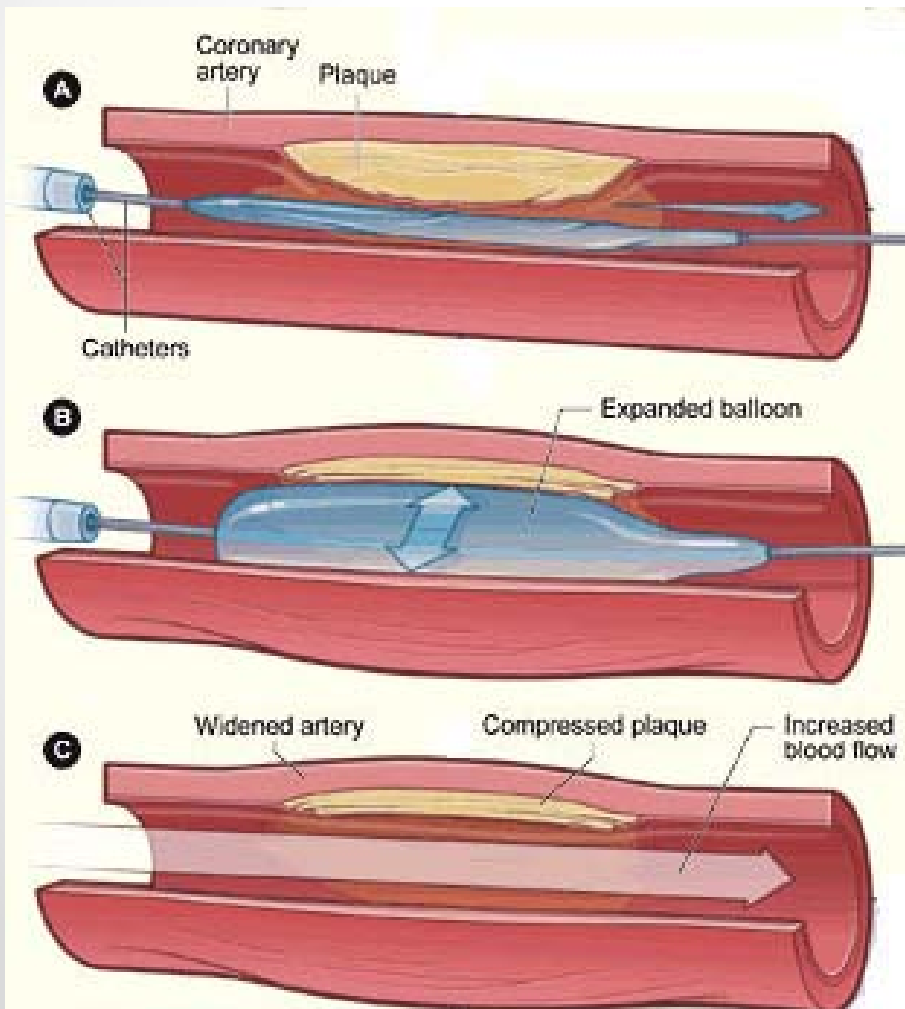
수술 치료

혈관내 치료

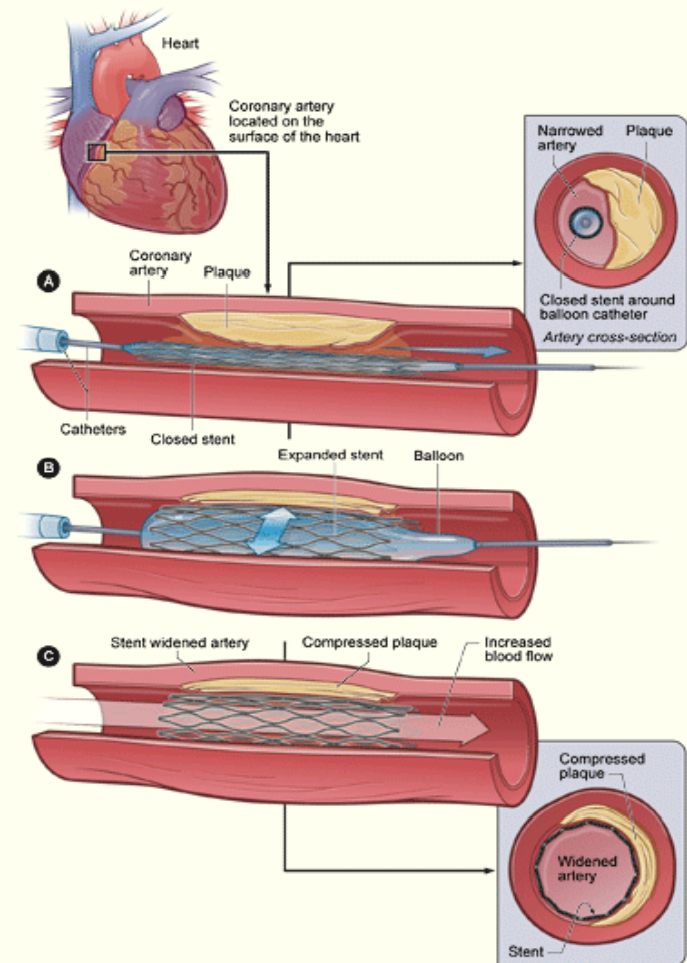


다리동맥 폐쇄 질환

풍선 확장술



스텐트 삽입술



다리동맥 폐색성질환 증상

초기에는 보행시 통증을 느끼며, 심하면 휴식시에도 통증을 느끼게 된다.

손, 발이 차게 느껴지고, 창백하거나 청색증을 보임.
손, 발이 자주 무뎠지거나 절임.

피부 건조, 피부 표면에 궤양

감별질환 : 추간판 탈출증, 척수관 협착증, 관절염,
당뇨병성 신경증, 근골격계 질환

다리동맥 폐색성질환 : 증상



다리 파행증



다리동맥 폐색성 질환과 디스크 (추간판 탈출증)의 증상의 차이


- 1.증상 유발: 하지동맥 폐쇄는 걸을 때 증상이 유발되며, 디스크는 걸을 때뿐만 아니라 장시간 서 있을 때에도 증상이 유발
- 2.통증 양상: 하지동맥 폐쇄에서는 통증이 터지는 듯한 느낌 또는 조이는 느낌으로 나타나지만, 디스크에서는 찌릿하거나 저린 느낌의 통증이 나타남
- 3.양측성: 하지동맥 폐쇄는 증상이 좌우 양측에 나타나는 경우가 간혹 있지만, 디스크는 대부분의 경우 양측성으로 나타남

다리동맥 폐색성 질환과 디스크 (추간판 탈출증)의 증상의 차이

4. 증상 유발 거리: 하지동맥 폐쇄에서는 증상 유발 거리가 대개 일정하지만, 디스크에서는 가변적
5. 하지 맥박: 하지동맥 폐쇄에서는 하지 맥박이 감소하지만, 디스크에서는 정상
6. 증상 완화: 하지동맥 폐쇄는 보행을 하지 않을 때 증상이 완화되고, 디스크는 앉거나 몸을 앞으로 기울였을 때 증상이 완화

다리동맥 폐색성 질환 : 경과

다리 파행증 

발 궤양, 괴사 

5년 경과시

1년 경과시

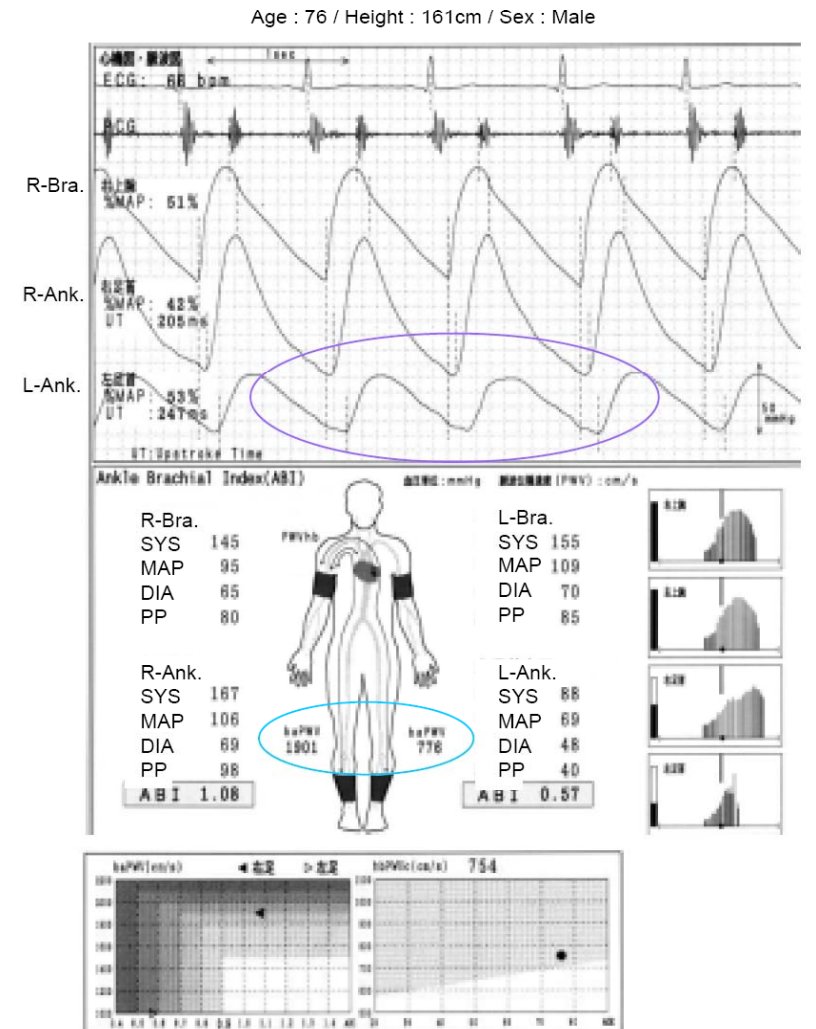
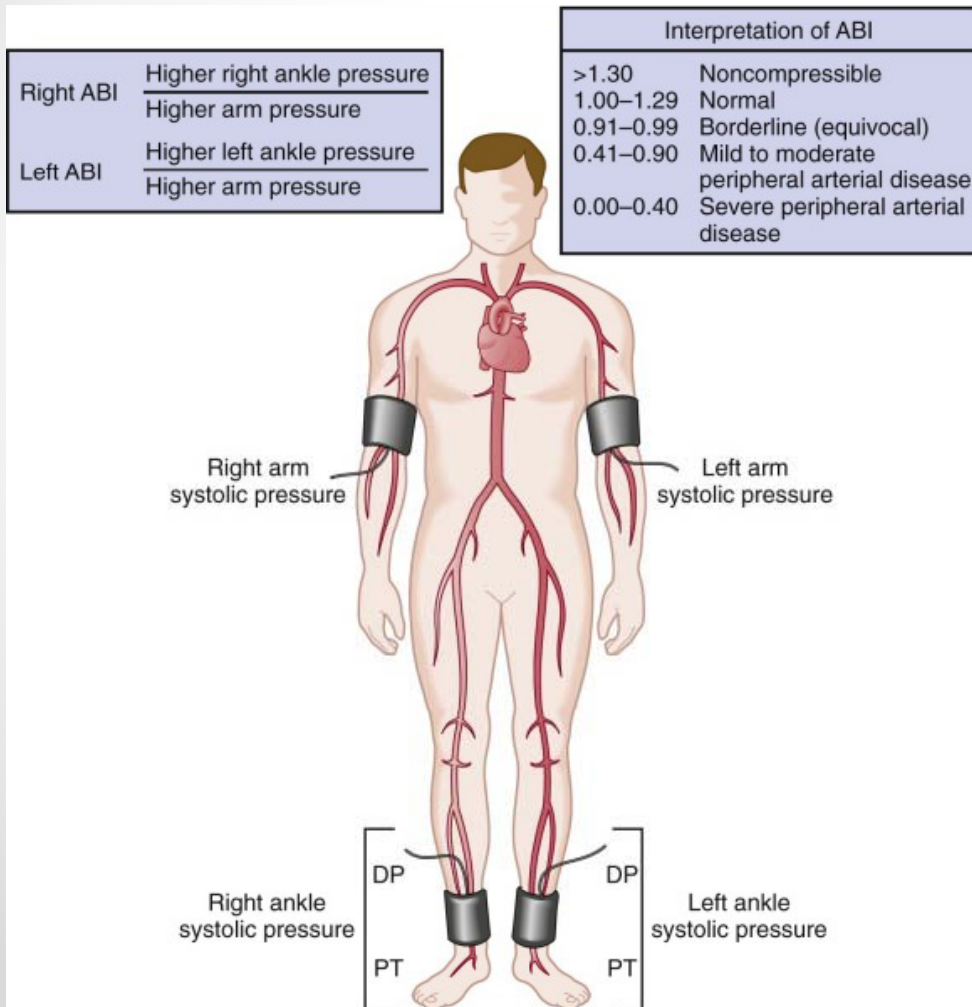
30% : 발 궤양 또는
괴사 발생

30% : 다리 절단

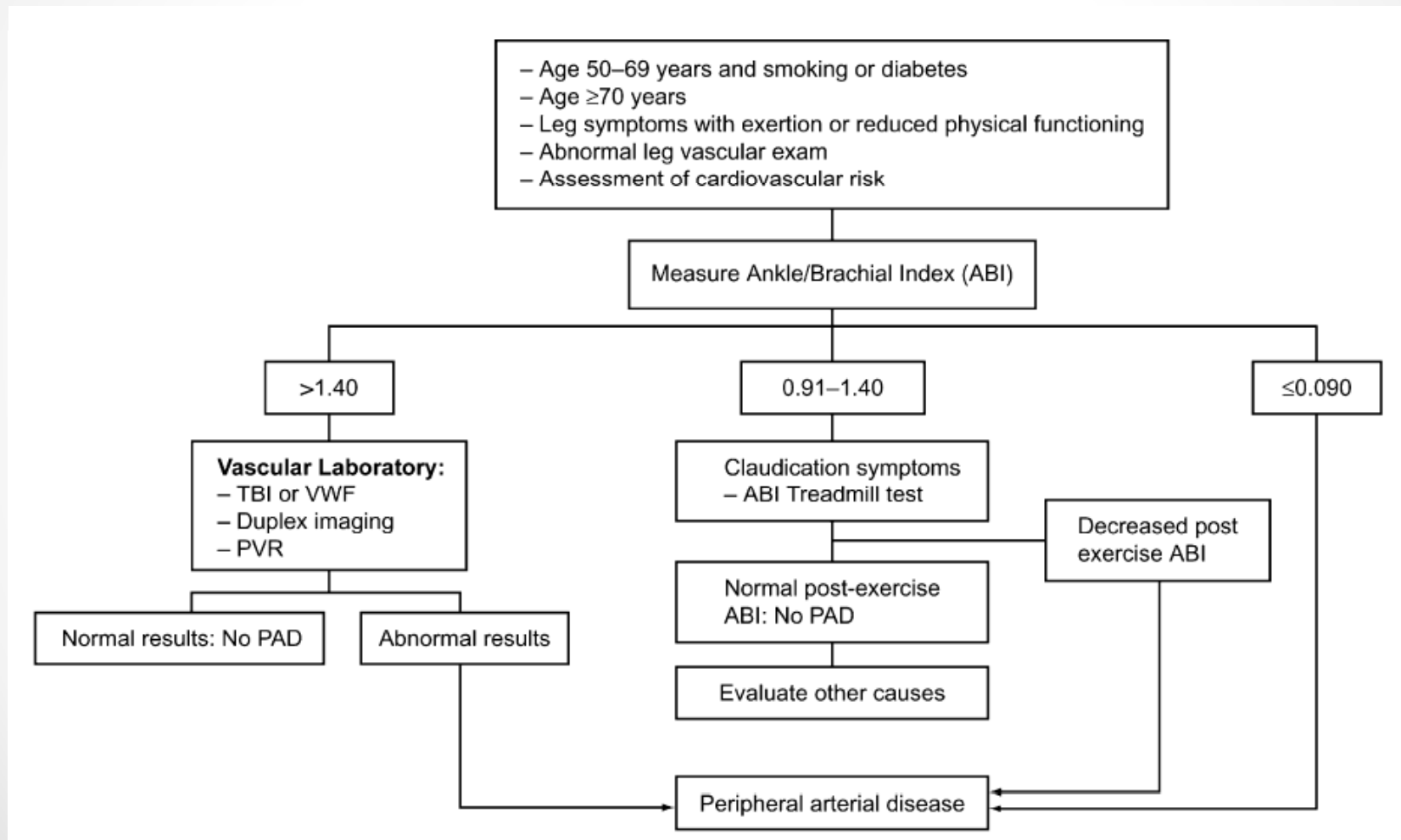
30% : 심장 질환 발생

30% : 사망

다리동맥 폐쇄질환의 기본검사 Ankle Brachial Index



Algorithm for diagnosis of peripheral arterial disease



TBI:toe brachial index, VWF:velocity wave form, PVR:pulse volume recording
Hiatt WR. N Engl J Med 2001;344:1608-1621